

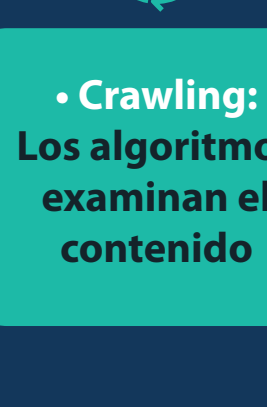


## ASPECTOS BÁSICOS DE SEO QUE NO PUEDES IGNORAR



### 1. Qué es el SEO?

La optimización de páginas web para que el buscador encuentre, entienda y categorice correctamente tu sitio web.



Google usa miles de algoritmos que constantemente analizan las páginas web en la red y las categorizan. Siguen 3 pasos:



• **Crawling:** Los algoritmos examinan el contenido



• **Indexing:** Categorizan este contenido



• **Ranking:** Deciden qué contenido es más útil para la búsqueda de los usuarios y lo muestran ordenado en la página de resultados.

**LAS PÁGINAS DEBEN ESTAR ESCRITAS PARA SERES HUMANOS, NO PARA ROBOTS.**



La estructura de las páginas de resultados

**SEO**

POSICIONAMIENTO ORGÁNICO

**SEM**

ANUNCIOS DE PAGO QUE APARECEN AL PRINCIPIO DE LA PÁGINA

### 2. Cómo darse de alta en Google Search Console (GSC)

Accede a Google Search Console

Una vez dentro, da de alta todos los dominios de tu web uno por uno desde Añadir propiedad.

Es mejor elegir la opción Prefijo de la URL. Si tienes abierto Google Analytics, puedes usar esa opción como verificación.

### 3. Cómo escoger las palabras clave para posicionar tu web

Investigar qué palabras clave están relacionadas con tu negocio y usarlas en el contenido de tus páginas para aparecer en los resultados

- Cómo deben ser las palabras clave
- Buscadas frecuentemente.
- Con poca competencia.



### 4. Importancia de los Titles o Títulos SEO

**<TITLE>**

Según el **title**, los algoritmos de Google se hacen una idea del contenido e indexan y posicionan tu página.

Cómo debe ser un buen **title**

- Único
- Reflejar el contenido de la página
- Incluir palabras clave
- Longitud de 70 caracteres

### 5. Importancia de las Metadescrptions

Es el texto que vemos en los resultados de búsqueda debajo del title.

**MÁXIMO DE 155 CARACTERES.**



### 6. Cómo evitar el error 404

REVISAR PERIÓDICAMENTE QUE TUS ENLACES ESTÉN BIEN APUNTADOS Y CORRIGE LOS ENLACES ROTOS. PUEDES HACERLO CON GOOGLE SEARCH CONSOLE.



### 7. Qué es el H1 y cómo trabajarlo

**<h1>**

¿En qué se diferencia el h1 del title?

El **h1** solo se puede ver si el usuario hace clic y entra en la página web.

El **title** es lo que los usuarios ven en los resultados de Google y en la pestaña del navegador

¿Tienen que ser iguales en h1 y el title?

**Title** y **h1** no tienen por qué ser exactamente iguales, pero deben decir lo mismo.

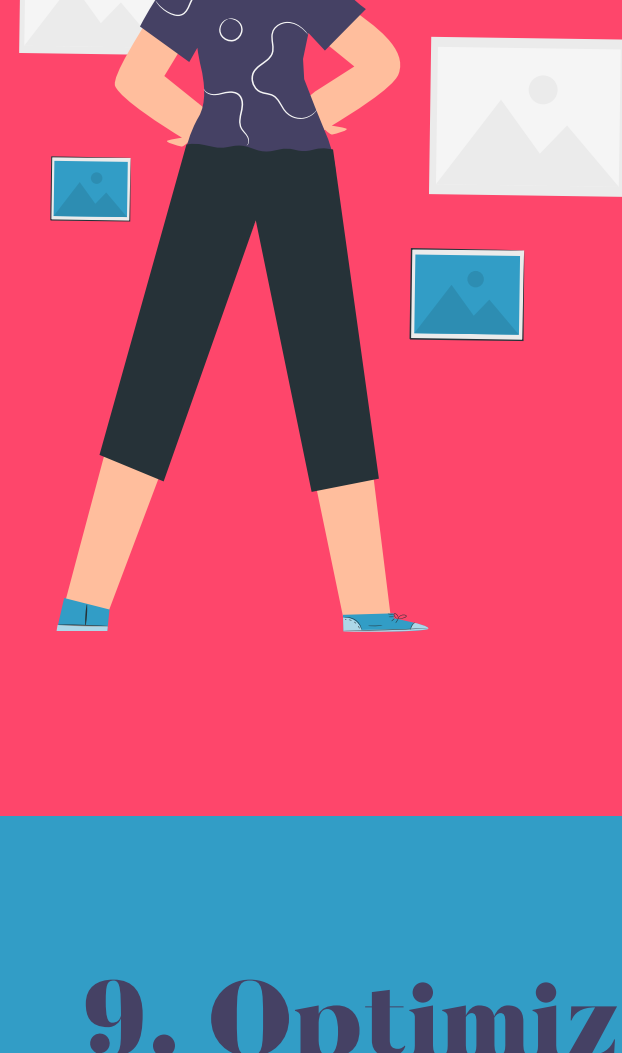
Cómo escribir un buen **h1**

- Usa solo un **h1**
- Tu **h1** debería describir el tema de tu página
- La etiqueta **h1** debería ser de 20-70 caracteres
- Haz que tu **h1** destaque
- Responde a la intención del usuario con tu **h1**
- Transmite el beneficio de tu producto

### 8. Optimización de imágenes

ANTES DE SUBIRLAS, HAY QUE TENER EN CUENTA ALGUNOS ASPECTOS:

1. NOMBRE DE IMAGEN REPRESENTATIVO
2. FORMATO Y DIMENSIONES ADECUADAS
3. REDUCIR PESO Y COMPRESIÓN DE IMÁGENES
4. INDICA LAS DIMENSIONES DE LA IMAGEN
5. TÍTULO DE LA IMAGEN
6. ALT TEXT O TEXTO ALTERNATIVO
7. DESCRIPCIÓN
8. CONTEXTO DE LA IMAGEN
9. CREAR UN SITEMAPS DE IMÁGENES



### 9. Optimización de URLs

**www.**

- Máximo 60 caracteres
- Lo más simple posible
- Que contenga la palabra clave y sea leíble
- Evita caracteres especiales